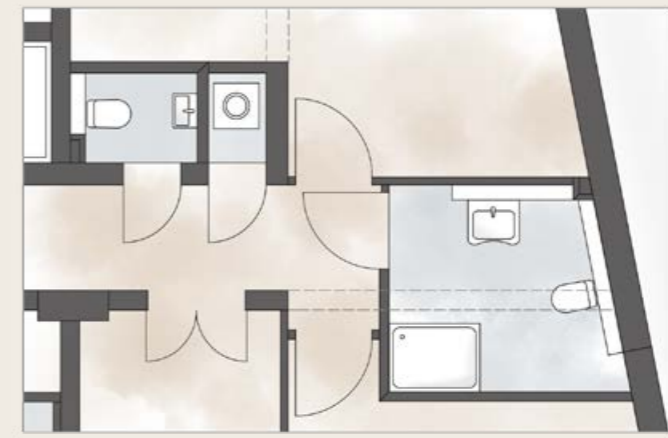




# 4-Zimmer- Wohnung 03

GSS 55, 1. Obergeschoss, rechts,  
Terrasse, Balkon, 99,29 m<sup>2</sup>



GESTALTUNGSVARIANTE  
MIT BARRIEREFREIEM BAD

	m <sup>2</sup> *	
Wohnen / Küche		22,75
Essen		11,65
Zimmer 1		19,91
Zimmer 2		13,34
Diele		11,04
Abstellraum 1		0,93
Abstellraum 2		3,36
Bad		7,92
WC		1,94
<b>Summe</b>		<b>92,84</b>
Terrasse	(10,11)	5,06
Balkon	(2,79)	1,40
<b>Gesamtfläche</b>		<b>99,29</b>

\* Die angegebenen Flächen basieren auf Fertigmaßen.  
Balkone und Terrassen werden zu 50 % angerechnet.

